

Neu

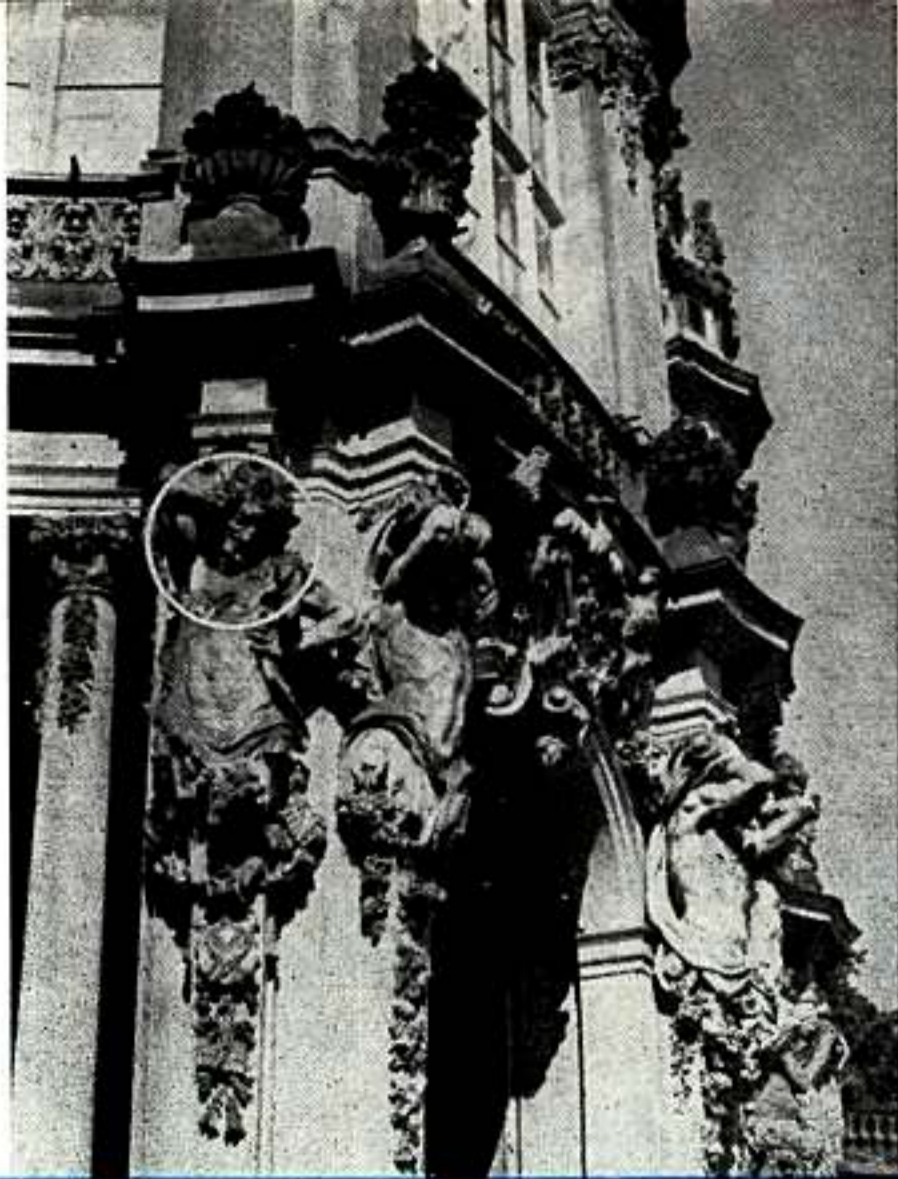
ORESTEGOR
5,6/500

MEYER
OPTIK



Wechseladapter
mit Schraubgewinde
für PRAKTICA, PRAKTICA mat,
PENTACON;
mit Bajonett
für EXAKTA Varex, EXA II;
mit Steckanpassung
für PRAKTINA;
mit Steckanpassung
für PRAKTISIX





Wozu braucht man ein Objektiv so extrem langer Brennweite? Um weit entfernte Gegenstände groß und formatfüllend auf das Negativ oder den Farbfilm zu bekommen. Also in all den Fällen, wo der Abstand zwischen Objekt und Kamera nicht nach Belieben verringert werden kann oder aus perspektivischen Gründen nicht verringert werden möchte. So u. a. in der Alpinistik und wenn Tiere in freier Wildbahn oder gewisse Details bei Architekturen aufgenommen werden sollen. Gegenüber dem Normalobjektiv beträgt beim ORESTEGOR die Abbildungsgröße eines Gegenstandes das Zehnfache (24 x 36 mm) bzw. das Sechseinhalbfache (60 x 60 mm). Welche sind aber nun die speziellen Vorzüge dieses neuen Meyer-Objektivs? Besonders hervorzuheben ist zunächst, daß dieses Objektiv hinsichtlich Schärfe, Brillanz und Farbwiedergabe den höchsten Ansprüchen gerecht wird und sich damit unter den Tele-Objektiven dieser Brennweite besonders auszeichnet. Bemerkenswert ist zweifellos der Wechseladapter, der die Verwendung ein und desselben Objektivs an verschiedenen Spiegelreflexkameras gestattet. Da es auch einen Wechseladapter für PRAKTISIX gibt, erweitern sich die Anwendungsmöglichkeiten sogar auf verschiedene Aufnahmeformate. Ein Vorzug, der sich auf Gewicht, Größe und Handhabung günstig auswirkt, ist die Tatsache, daß es sich beim vierlinsigen ORESTEGOR um einen echten Teletyp handelt, wobei die Baulänge des Objektivs kürzer als die Brennweite ist. Der Stativsockelring ist zum Wechseln von Quer- und Hochformat drehbar und fügt sich gut in die moderne, glattflächige Form des Objektivs ein. Alles in allem – wieder ein Meyer-Objektiv, das in jeder Beziehung dem neuesten Stand der Technik entspricht.

Technische Daten:

Linsenzahl	4
Öffnungsverhältnis	1: 5,6
Brennweite	500
Kleinste Blende	22
Blendenring (mit linearer Teilung)	rastet auch bei halben Blendenwerten ein
Ausgenutzter Bildwinkel	2,6° bei 24 x 36 mm 5° bei 60 x 60 mm
Kürzeste Einstellentfernung	6 m
Durchmesser für Aufsteckteile	125
Einschraubgewinde f. Zubehör	M 118 x 1
Gewicht	3,5 kg

