

TELEMEGOR

1:5,5 f=180 mm · 1:5,5 f=250 mm · 1:5,5 f=400 mm

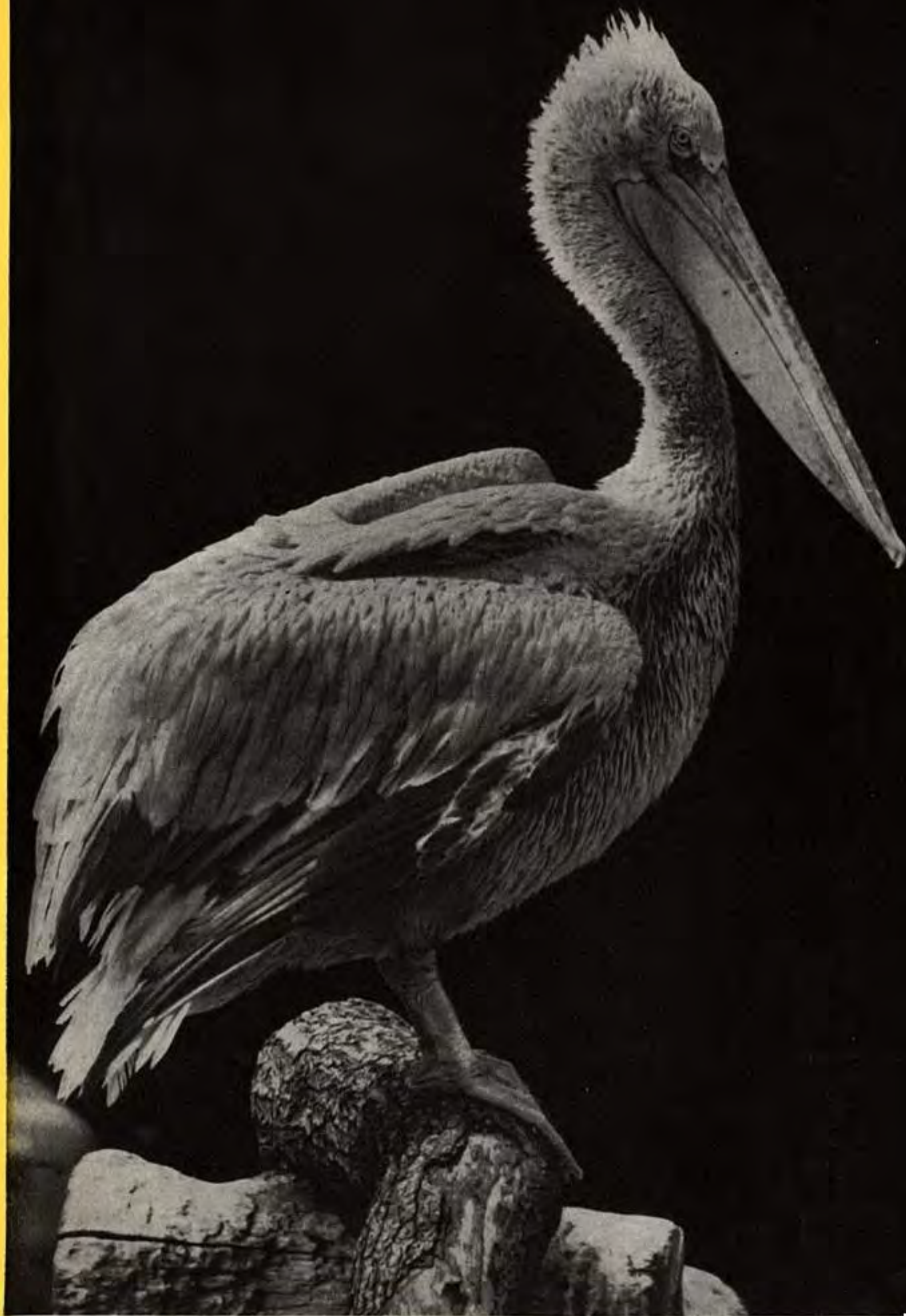


Bei diesen Tele-Objektiven handelt es sich um Spezial-Anastigmaten. Was das Fernglas dem Auge bedeutet, das ist der Kamera das Fern-Objektiv: es holt Gegenstände aus großem Abstand scheinbar heran, bildet kleine Einzelheiten groß und deutlich erkennbar ab und vermeidet dadurch Ausschnittvergrößerungen. Die Eigenart der Konstruktion dieser echten Tele-Objektive äußert sich darin, daß sie trotz sehr langer Brennweiten verhältnismäßig geringe Abmessungen aufweisen. Bevorzugte Anwendungsgebiete der Telemegore sind vor allem Sport- und Tieraufnahmen sowie verschiedene Sonderaufgaben in Kunst, Wissenschaft und Technik.

Die Objektive Telemegor 1:5,5/250 mm und 1:5,5/400 mm erlauben durch einen drehbaren Stativsockel einen Wechsel von Hoch- zu Queraufnahmen, ohne daß sie vom Stativ abgenommen werden müssen. Alle drei Objektive sind mit Blendenvorwahl-Einrichtung ausgerüstet.

TECHNISCHE EINZELHEITEN

Öffnung und Brennweite . . .	5,5/180 mm	5,5/250 mm	5,5/400 mm
Ausgenutzter Bildwinkel . . .	14°	10°	6°
Kürzeste Einstellentfernung .	2 m	3,3 m	6 m
Durchmesser für Aufsteckteile	51 mm	60 mm	85 mm
Einschraubgewinde			
für Zubehörteile	M49x0,75	M58x0,75	M82x0,75



TELEMEGOR

1:4,5/300 mm



Durch eine von der üblichen Bauform der bekannten Telemegore abweichende Konstruktion sowie unter der Verwendung moderner optischer Gläser, wurde neben einer allgemeinen Leistungsverbesserung, eine Steigerung der relativen Öffnung auf 1:4,5 erzielt. Dieses für langbrennweitige Tele-Objektive erstaunlich hohe Öffnungsverhältnis erlaubt auch Aufnahmen bei ungünstigen Lichtverhältnissen oder mit kurzen Belichtungszeiten.

Bei einer brillanten, scharfen und farbtreuen Wiedergabe zeichnet das Telemegor 4,5/300 das Format über das gesamte Bildfeld einwandfrei aus. Das Objektiv ist mit einer Vorwahlblende versehen und besitzt einen auf die Gleichgewichtslage abgestimmten drehbaren Stativsockel, der je nach Wahl Hoch- oder Queraufnahmen gestattet.



TECHNISCHE EINZELHEITEN

Öffnung und Brennweite	4,5/300 mm
Ausgenutzter Bildwinkel	8°
Kürzeste Einstellentfernung	3,3 m
Durchmesser für Aufsteckteile	85 mm
Einschraubgewinde für Zubehörteile	M82x0,75