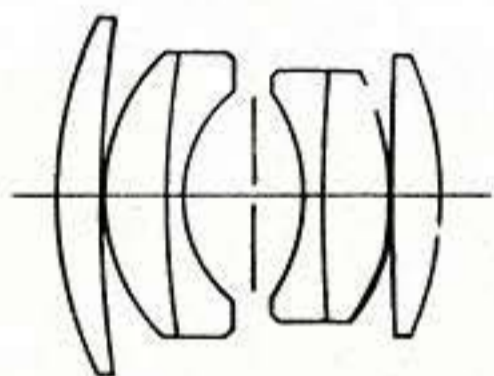


Neu

ORESTON
1,8/50

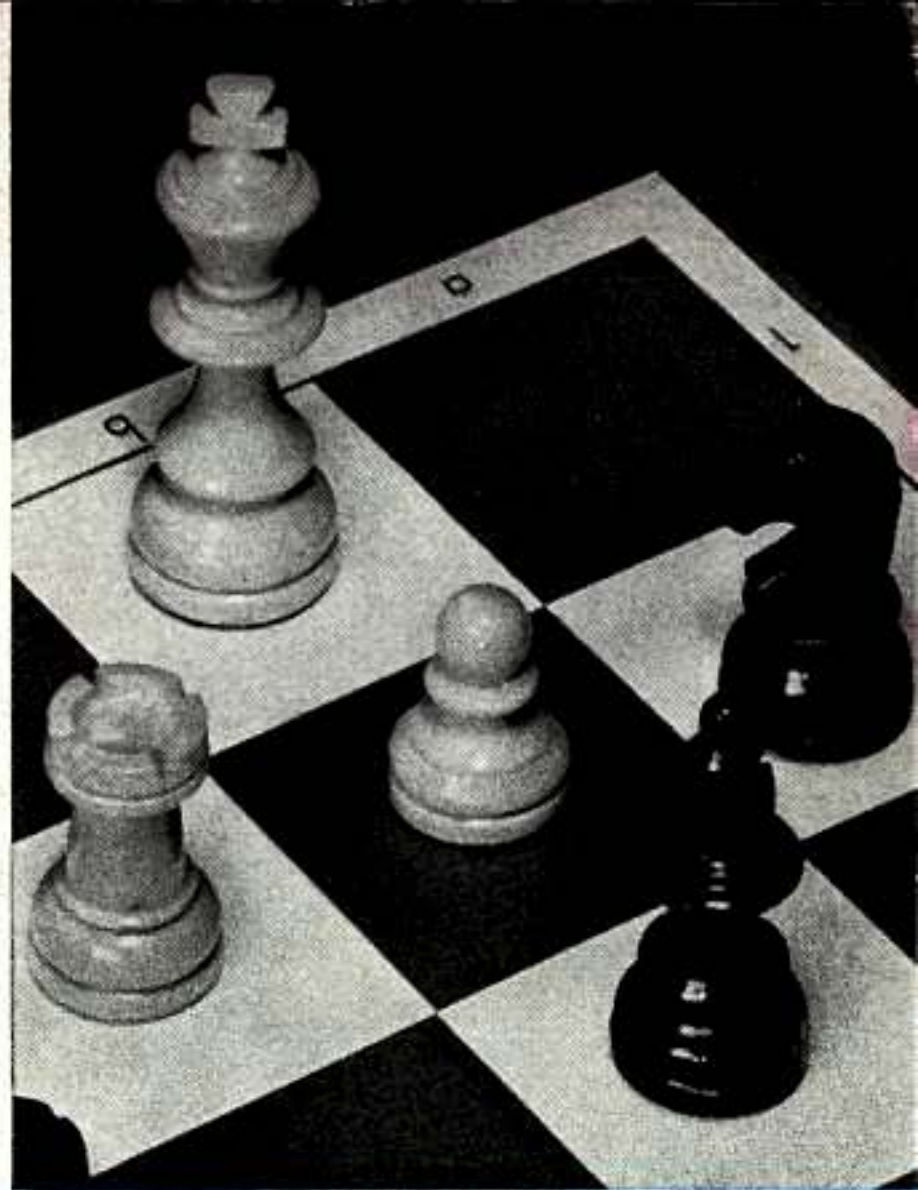
MEYER
OPTIK



ein Standardobjektiv höchster Lichtstärke für die Spiegelreflexkameras PRAKTICA, PRAKTICA mat, PENTACON.

Bewegung wird fotografiert! Sport, Kinder, Menschen auf der Straße, Menschen bei der Arbeit, das sind heutzutage vornehmlich die Aufnahmegebiete des modernen Fotografen. Wesentlichen Anteil am Gelingen solcher Aufnahmen hat die optische Ausrüstung. Denn schnelle Bewegung erfordert kurze Belichtung und kurze Belichtung wiederum eine hohe Lichtstärke. Das neue Meyer-Standardobjektiv ORESTON hat eine





Lichtstärke, die ganz beträchtlich über dem Durchschnittswert liegt. Ja, mit diesem 1 : 1,8 sind selbst nächtliche Straßenszenen, Theateraufnahmen – kurzweg Aufnahmen bei sehr ungewöhnlichen Lichtverhältnissen – kein Problem. Durch die Druckblendenautomatik (d. h. selbsttätiges Abblenden vor und Aufblenden nach der Aufnahme) ist eine Betrachtung und Beurteilung des Motivs bei größter Blendenöffnung – also beim hellsten Mattscheibenbild – möglich. Damit ist nicht nur die Voraussetzung für eine gut durchdachte Bildgestaltung und eine hohe Aufnahmebereitschaft gegeben, sondern vor allen Dingen ist dadurch ein absolut exaktes Scharfeinstellen gewährleistet. Die griffgünstige Abblendtaste gestattet darüber hinaus eine Beurteilung der Schärfentiefe vor der Aufnahme. Ein weiterer sehr bemerkenswerter Vorzug dieses sechslinsigen Standardobjektivs ist seine zusätzliche Eignung für Nahaufnahmen. Ohne Zwischenringe zu verwenden, kann der kürzeste Abstand zwischen Vorderkante und Gegenstand 23 cm betragen. Die ausführlich geschilderte optische Leistungsfähigkeit wird selbstverständlich ergänzt durch gute Detailauflösung und ausgezeichnete Farbwiedergabe. Eine elegante Form- und zweckentsprechende Farbgebung sind äußere Merkmale dieses Meyer-Objektivs, das auf Grund seiner vielen Vorzüge sich bald die Zuneigung aller ernsthaften Fotoamateure und Fotografen erwerben wird.

Technische Daten :

Linsenzahl	6
Öffnungsverhältnis	1 : 1,8
Brennweite	50 mm
Kleinste Blende	22
Blendenring (mit linearer Teilung)	rastet auch bei halben Blendenwerten ein
Ausgenutzter Bildwinkel	47°
Kürzeste Einstellentfernung	0,33 m
Einschraubgewinde f. Zubehör	M 49 x 0,75
Gewicht	0,235 kg

