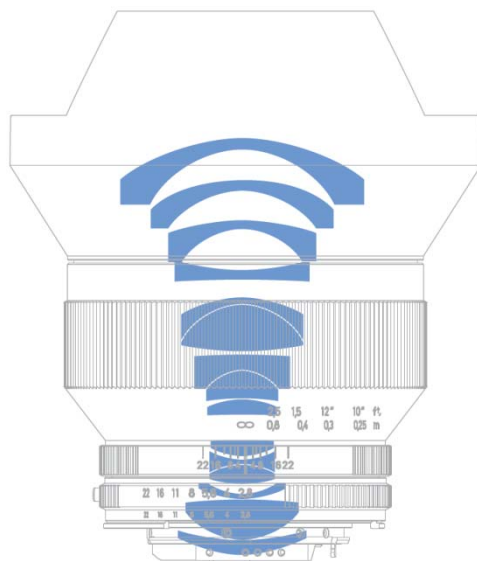




Distagon T* 2,8/15

Technische Daten/Technical Specifications



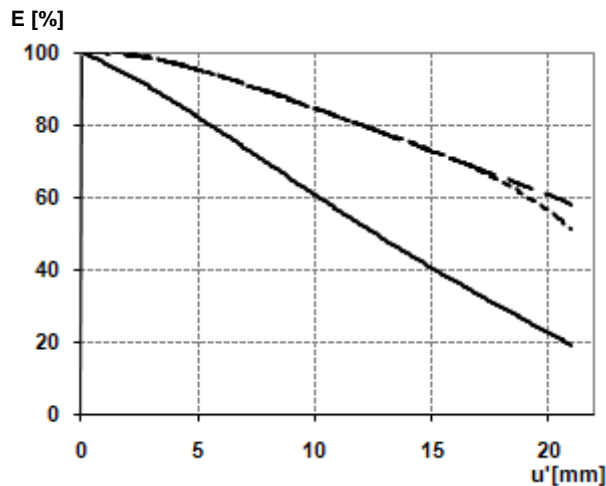
Brennweite/Focal length	15 mm
Blendenbereich/Aperture range	f/2,8 – f/22
Linsen / Gruppen/Lens elements / Groups	15/12
Fokussierbereich/Focusing range	0,25 m (9.84") – ∞
Arbeitsabstand/Free working distance	0,09 m (3.54") – ∞
Bildfeld*/Angular field* (diag. / horiz. / vert.)	110° / 100° / 76°
Bildkreisdurchmesser/Diameter of image field	43 mm (1.69")
Anlagemaß/Flange focal distance	ZF.2: 46,50 mm (1.83") ZE: 44,00 mm (1.73")
Objektfeld bei Naheinstellung*	340 x 221 mm (13.39 x 8.70 ")
Coverage at close range (MOD)*	
Abbildungsmaßstab bei Naheinstellung	1:9
Image ratio at MOD	
Filterdurchmesser/Filter thread	M95 x 1.0
Lage der Eintrittspupille (vor der Bildebene)	112,6mm (4.41")
Entrance pupil position (in front of image plane)	
Drehwinkel des Fokussierings (inf – MOD)	57°
Rotation angle of focusing ring (inf – MOD)	
Durchmesser max./Diameter max.	ZF.2 ZE: 103 mm (4.06")
Durchmesser des Fokussierings / Diameter of focusing ring	ZF.2, ZE: 80 mm (3.15")
Länge (ohne Objektivdeckel)/Length (without lens caps)	ZF.2: 113 mm (4.45") ZE: 116 mm (4.57")
Länge (mit Objektivdeckeln)/Length (with lens caps)	ZF.2: 132 mm (5.20") ZE: 135 mm (5.31")
Gewicht (ohne Objektivdeckel) /Weight (without lens caps)	ZF.2: 730 g (1.61 lbs) ZE: 820 g (1.81 lbs)

* bezugnehmend auf das 24x36mm Format/referring to 36 mm format



Distagon T* 2,8/15

Relative Beleuchtungsstärke/Relative Illuminance



Die relative Beleuchtungsstärke zeigt die Abnahme der Bildhelligkeit von der Mitte des Bildes zu den Ecken. Angabe in Prozent.

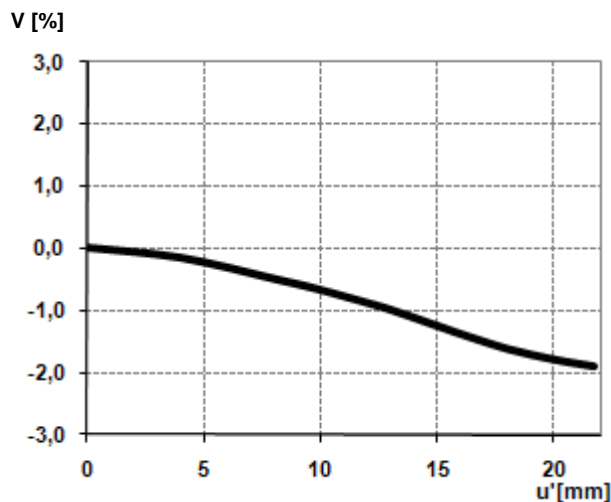
The relative illumination shows in percent the decrease in image brightness from the image center to edge.

— Blendenzahl: $k = 2,8$ / f-number = 2.8

... Blendenzahl: $k = 5,6$ / f-number = 5.6

--- Blendenzahl: $k = 8$ / f-number = 8

Relative Verzeichnung/Relative Distortion



Die Relative Verzeichnung zeigt die Abweichung der aktuellen von der idealen Bildhöhe.

The relative distortion shows in percent the deviation of the actual from the ideal image height.

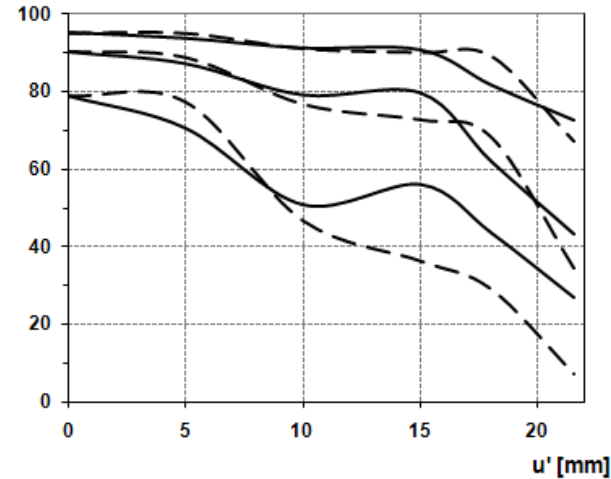
Angaben für unendlich.
Data for infinity.



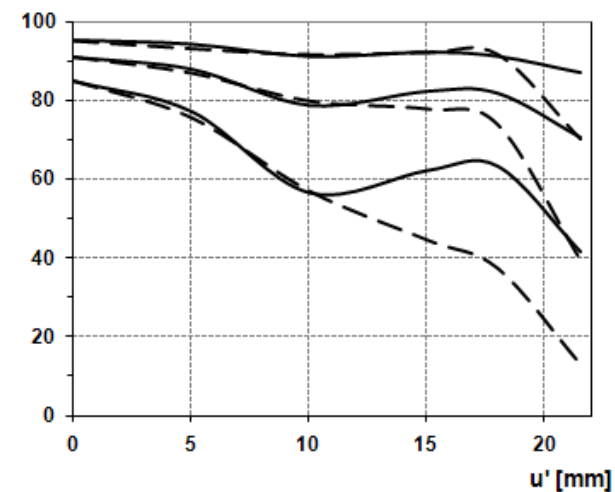
Distagon T* 2,8/15

MTF Charts

MTF [%]



MTF [%]



Modulationsübertragung MTF als Funktion der Bildhöhe (u') und Spaltorientierung. Weißes Licht. Ortsfrequenzen $R=10, 20$ und 40 Perioden/mm. // Modulation transfer MTF as a function of the image height (u') and slit orientation. White light. Spatial frequencies $R=10, 20$ and 40 cycles/mm.



Distagon T* 2,8/15

Schärfentiefe/Depth of Field (DOF)*

Engraved Distance	f/2.8		f/4		f/5.6		f/8		f/11		f/16		f/22	
	from	to	from	to	from	to	from	to	from	to	from	to	from	to
Meter														
infinity	4,24	∞	2,96	∞	2,12	∞	1,48	∞	1,08	∞	0,74	∞	0,54	∞
0,80 m	0,67	0,99	0,63	1,10	0,58	1,29	0,52	1,74	0,46	3,10	0,38	∞	0,32	∞
0,40m	0,37	0,44	0,35	0,46	0,34	0,49	0,31	0,55	0,29	0,64	0,26	0,87	0,23	1,55
0,30m	0,28	0,32	0,27	0,33	0,26	0,35	0,25	0,38	0,23	0,42	0,21	0,50	0,19	0,68
0,25m	0,24	0,27	0,23	0,27	0,22	0,28	0,21	0,30	0,20	0,33	0,19	0,38	0,17	0,47

* Schärfentiefetabelle für das 24x36mm Format, Zerstreungskreis 0.029mm (D/1500), gerundet auf 0.01m
Depth-of-field table for sensor format 24x36mm, circle of confusion 0.029mm (D/1500), rounded to 0.01m